

Gra miejska Płock - Rustawi

partnerstwo miast na rzecz zrównoważonego rozwoju



ORLEN

ul. Chemików

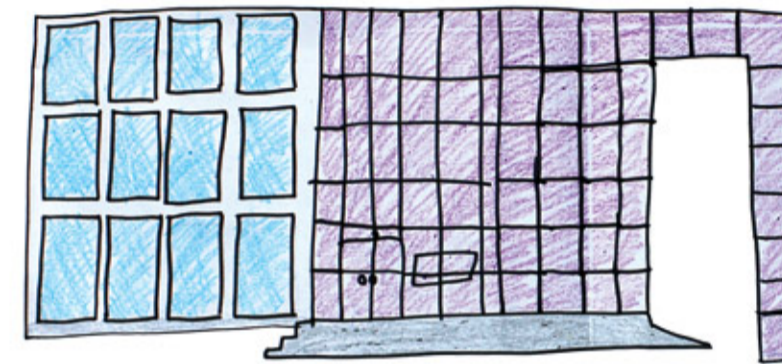


WZGÓRZE TUMSKIE

Stare Miasto

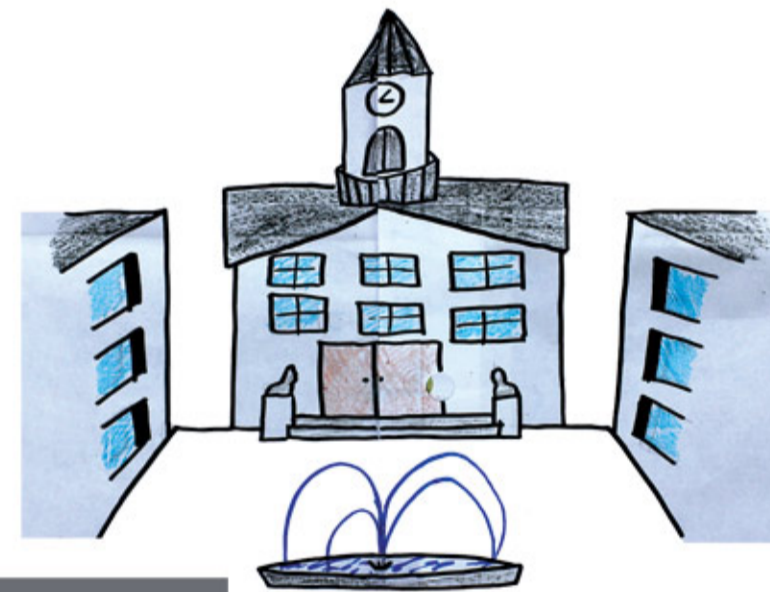
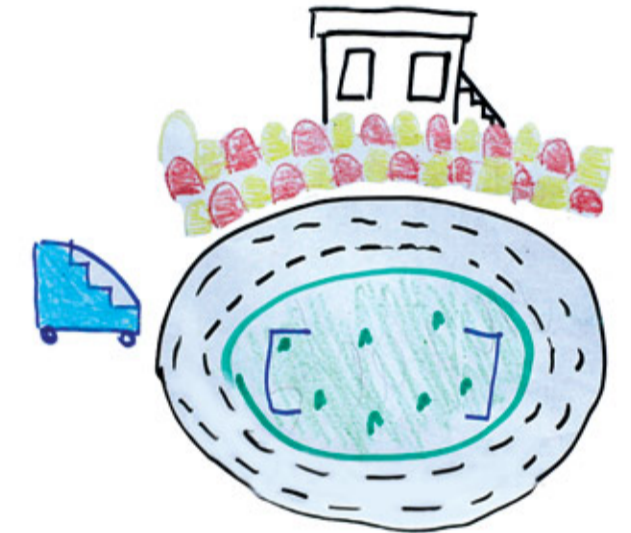
TEATR

ul. Jachowicza



PLAŻA

nad Wisłą



RATUSZ

ul. Grodzka

STADION MIEJSKI

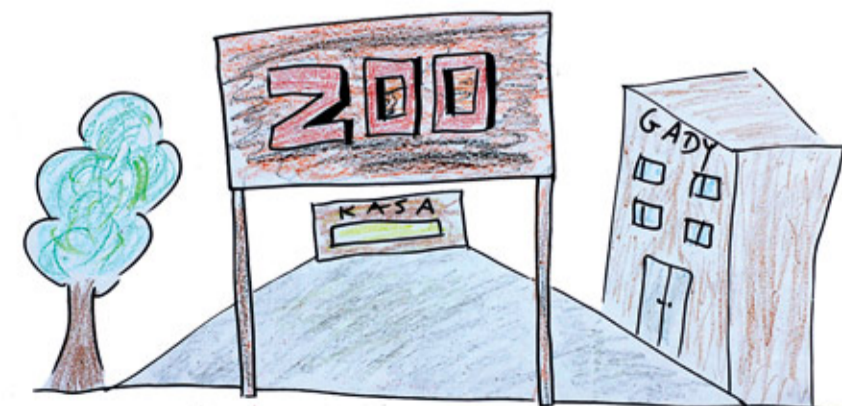
ul. Sportowa

Gim. nr 8, LO VII

ul. Kutrzeby

ZOO

ul. Norbertańska



Gim. nr 1, LO IV

ul. Piaska

Partnerstwo miast na rzecz zrównoważonego rozwoju

Definicja zrównoważonego rozwoju jest teoretycznie dość prosta: jest to rozwój mający na celu zaspokojenie aspiracji rozwojowych obecnego pokolenia, w sposób umożliwiający realizację tych samych dążeń następnym pokoleniom. Intencją instytucji i ludzi promujących tę ideę jest zachowanie równowagi pomiędzy rozwojem gospodarczym i społecznym przy jednoczesnym poszanowaniu środowiska naturalnego. Jeśli zastanowimy się nad tym dłuższą chwilę, okaże się, że pojęcie to może mieć zastosowanie w każdym obszarze naszej aktywności - tej na skalę światową, globalną jak i całkiem lokalną, jak na przykład tutaj, w Płocku. A posiadaną wiedzę i doświadczeniem można się dzielić z innymi. Czyli z kim? Naturalnym i oczywistym wyborem będą ludzie i miejsca z którymi nas coś łączy. Stąd już krótka droga do idei partnerstwa miast. Partnerstwa, w ramach którego wszystkie działania będą się opierały na zrównoważonym rozwoju.

Takie założenia przyświecają Płockowi i Rustawi. Miastami partnerskimi są stosunkowo niedługo i w związku z tym więcej jest pomysłów niż realnych efektów. Na pewno jest jednak wielki potencjał, szerokie możliwości i wola działania. Sprzyjają temu podobne doświadczenia ostatnich kilkudziesięciu lat, położenie oraz sytuacja społeczno-gospodarcza.

Zarówno Płock, jak i Rustawi rozwinęły się dzięki przemysłowi. Miało to miejsce w realiach ustroju totalitarnego, kiedy to większą wagę przywiązywano do wielkości produkcji (często realizowanej w oderwaniu od rzeczywistych potrzeb) niż do czystości powietrza i samopoczucia miejscowych. Działania te zostały okupione szkodami w środowisku naturalnym oraz odbiły się niekorzystnie na zdrowiu lokalnych społeczności.

W latach 90-tych XX w. obydwa miasta musiały zmierzyć się z okresem gwałtownych zmian społecznych i gospodarczych. Rustawi miało większe niż Płock problemy z dostosowaniem się do nowych czasów. Stopniowo jednak, w obliczu nowych wyzwań i możliwości, zaczęły się rozwijać w wielu kierunkach i zdobywać nowe doświadczenia.

Trudno wyobrazić sobie współpracę bez wcześniejszego poznania się i określenia dlaczego i jak można wspólnie działać. Dlatego też ważne są inicjatywy, dzięki którym mieszkańcy obydwu miast dowiedzą się co ich zbliża, co odróżnia a wreszcie co mogą zrobić razem na rzecz swoich społeczności. Większa wiedza i świadomość jest podstawą nowych pomysłów i projektów w kierunku zrównoważonego rozwoju.

Władze obydwu miast z dużym zaangażowaniem włączają się w prace nad projektami realizowanymi w ramach różnych dostępnych funduszy. Mają one na celu dzielenie się dobrymi praktykami w obszarze np. sprawnego zarządzania miastem, efektywnego prowadzenia inwestycji, tworzenia przyjaznych warunków dla rozwoju przedsiębiorczości czy redukcji kosztów transformacji ustrojowej.

Przemysłowy charakter obu miast stwarza duże możliwości współpracy dla przedsiębiorców w zakresie produkcji i wymiany handlowej i usługowej, która będzie zaspokajała istniejące potrzeby. Znakomite położenie Rustawi względem współczesnych szlaków transportowych i doskonała infrastruktura komunikacyjna (międzynarodowe drogi i koleje, bliskie lotnisko) czyni z Rustawi doskonałego partnera dla branży logistycznej. Przez Rustawi bieżą trasy kilku ważnych rurociągów o znaczeniu światowym. Wśród nich znajduje się ropociąg, którym w przyszłości ma być dostarczana ropa do rafinerii w Płocku.

Istniejące już teraz warunki pozwalają na realizowanie wspólnych przedsięwzięć, które będą prowadziły do zrównoważonego wzrostu gospodarczego obydwu miast, co przełoży się na podniesienie poziomu życia. Dodatkowo, wiedza i kompetencje trenerów z kluczowych przedsiębiorstw i instytucji w Płocku mogą przyczynić się do podniesienia jakości świadczonych usług i wprowadzenia innowacyjnych technologii co niewątpliwie będzie miało pozytywny wpływ na środowisko naturalne.

Placówki oświatowe, organizacje pozarządowe a nawet grupy nieformalne mogą realizować projekty, które zaspokajają potrzeby lokalnych społeczności na przykład poprzez wymiany młodzieżowe lub też odwiedzając miasto partnerskie w charakterze wolontariuszy. Takie właśnie możliwości stwarza unijny Program "Młodzież w działaniu".

Ogromny potencjał istnieje również w kulturze i sporcie. Wspólne przedsięwzięcia sprzyjają poznaniu, otwartości i wzajemnemu zrozumieniu.

Więcej o współpracy miast i zrównoważonym rozwoju: <http://www.kulturyswiata.org/co-robimy/program-partnerstwo-miast>.



Gra miejska jest dostępna na licencji Creative Commons Uznanie autorstwa 3.0 Polska. Pewne prawa zastrzeżone na rzecz Fundacji „Kultury Świata”.

Utwór powstał w ramach programu polskiej współpracy rozwojowej realizowanej za pośrednictwem MSZ RP w roku 2013. Zezwala się na dowolne wykorzystanie utworu, pod warunkiem zachowania ww. informacji, w tym informacji o stosowanej licencji, o posiadaczach praw oraz o programie polskiej współpracy rozwojowej.

Projekt jest współfinansowany w ramach programu polskiej współpracy rozwojowej Ministerstwa Spraw Zagranicznych RP w 2013 r.,

Publikacja wyraża wyłącznie poglądy autora i nie może być utożsamiana z oficjalnym stanowiskiem Ministerstwa Spraw Zagranicznych RP.



Gra miejska Płock - Rustawi

Od sierpnia do listopada 2013 roku Fundacja „Kultury Świata” realizowała w Płocku projekt „Partnerstwo miast na rzecz zrównoważonego rozwoju” popularyzujący współpracę Płocka i Rustawi.

Gim. nr 8, LO VII

ul. Kutrzeby

lub

Gim. nr 1, LO IV

ul. Piaska

Zadanie: Dowiedźcie się, od którego z nauczycieli, na czym polegał projekt „Partnerstwo miast na rzecz zrównoważonego rozwoju”.

W 2012 roku na stadionie miejskim w Płocku odbyły się rozgrywki 'Mini Euro' z drużynami pochodzącymi z partnerskich miast Płocka, w tym także z Rustawi.

STADION MIEJSKI

ul. Sportowa

Zadanie: Jaki był wynik meczu Polska-Gruzja podczas 'Mini Euro 2012' i kto strzelił bramkę. Policzcie miejsca siedzące na trybunach.

W trakcie Międzynarodowego Festiwalu Teatralnego w Tbilisi, który odbył się na przełomie września i października 2013 roku, w spektaklu „Bracia Karamazow”, jedną z głównych ról zagrał płocki aktor młodego pokolenia.

TEATR

ul. Jachowicza

Zadanie: Dowiedźcie się, kto grał rolę Dymitra Karamazowa w spektaklu pt. „Bracia Karamazow”.

Polskie miasto Płock i gruzińskie miasto Rustawi nawiązały bezpośredni kontakt jesienią 2011 r. a w grudniu 2011 r. stały się miastami partnerskimi. Dziś władze obu miast przygotowują wspólne działania w zakresie dzielenia się dobrymi praktykami, wymiany kulturowej i współpracy gospodarczej.

RATUSZ

ul. Grodzka

Zadanie (Urząd Miasta): Dowiedźcie się, kto podpisał list intencyjny o współpracy z Rustawi ze strony Urzędu Miasta Płocka i jakie dokumenty są potrzebne by Gruzini mógł zamieszkać w Płocku.

Zadanie (plac przed Urzędem Miasta): Czas na krótką przerwę pod fontanną :). Usiądźcie chwilę i zastanówcie się jak płockie przedsiębiorstwa, w tym te największe (PKN Orlen), mogą mieć wpływ na zrównoważony rozwój Rustawi.

W 2013 roku nad Wisłą na festiwalu Reggaeand w Płocku wystąpiła najbardziej znana grupa muzyczna Rustawi, grająca reggae „REGGAEON”.

PLAŻA

nad Wisłą

Zadanie: Podajcie tytuł choć jednego utworu zespołu Reggaeon.

Zadanie (na plaży): Zróbcie łódkę z papieru, nadajcie jej imię i wyślijcie Wisłą do Batumi w Gruzji. Udokumentujcie wykonanie zadania na zdjęciu.

Dzieje Polski i Gruzji częstokroć były burzliwe a w historii nie brakowało kontrowersyjnych bohaterów. Szczególnie w czasach średniowiecza mieszkańcy obu państw i miast musieli stawiać czoła takim wyzwaniom jak wewnętrzna słabość państwa, rywalizacja możnowładców i obcy najeźdźcy.

WZGÓRZE TUMSKIE

Stare Miasto

Zadanie: Odnajdźcie pomnik Krzywoustego i zróbcie sobie z nim zdjęcie. Dowiedźcie się, kto rządził w Tbilisi za czasów rządów Bolesława Krzywoustego

Płock i Rustawi nie tylko łączą podobieństwa, ale dzielą też wyraźne różnice. Jedną z nich jest niewątpliwie fauna.

ZOO

ul. Norbertańska

Zadanie: Jakie zwierzęta dostaliśmy od Gruzji? Odnajdźcie je i zróbcie im zdjęcie.